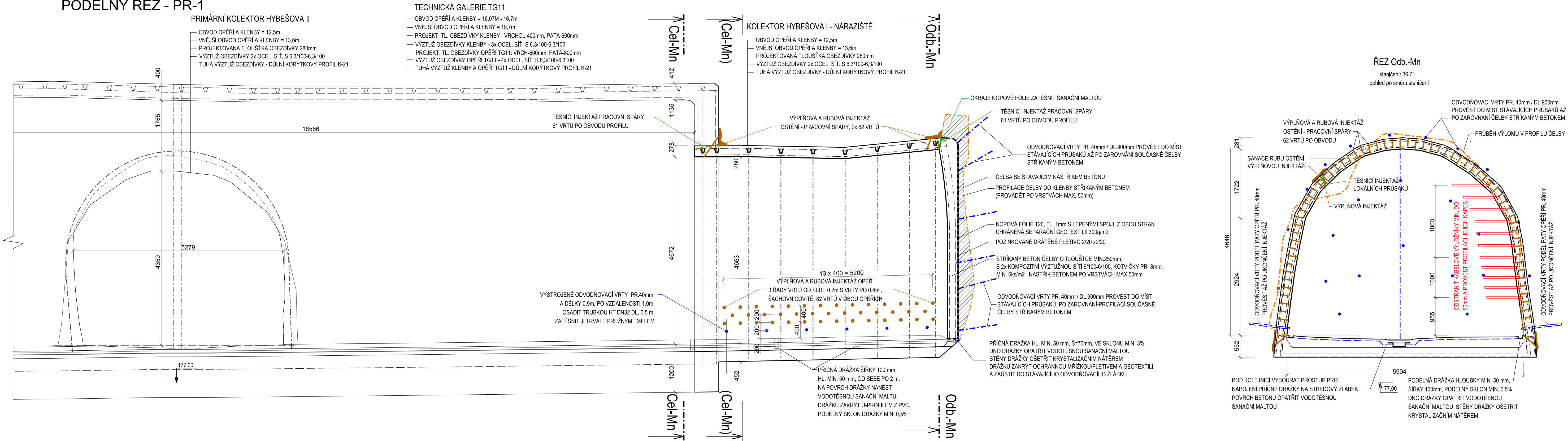
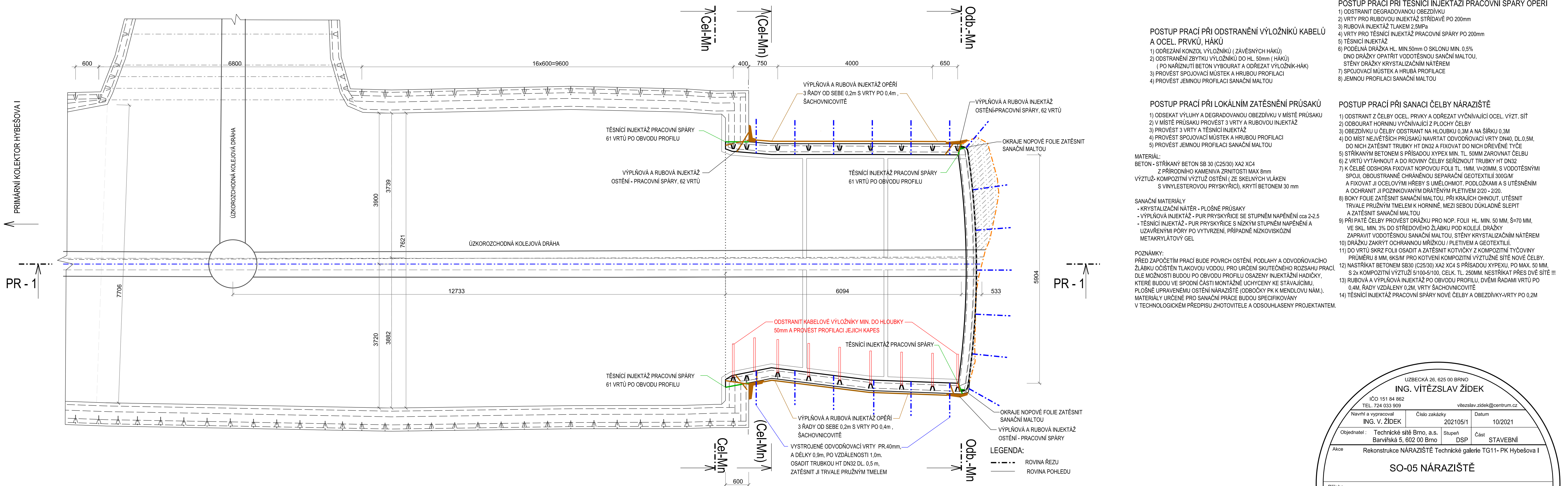


PODÉLNÝ ŘEZ - PR-1



PRIMÁRNÍ KOLEKTOR HYBEŠOVA II

PŮDORYSNÝ ŘEZ PŘI PATĚ OPĚŘÍ



POSTUP PRACÍ PŘI TĚSNICÍ INJEKTÁŽÍ PRACOVNÍ SPÁRY OPĚŘK

- 1) ODSTRANIT DEGRADOVANOU NEBEZPEČIVKU
- 2) VRTY PRO RUBOVOU INJEKTÁŽ STŘÍDAVĚ PO 200mm
- 3) RUBOVÁ INJEKTÁŽ TLAKEM 2,5MPa
- 4) VRTY PRO TĚSNÍCÍ INJEKTÁŽ PRACOVNÍ SPÁRY PO 200mm
- 5) TĚSNÍCÍ INJEKTÁŽ
- 6) PODELNÁ DŘÁŽKA HL. MIN.50mm O SKLONU MIN. 0,5%
DNO DŘÁŽKY OPATŘIT VODOTĚSNOU SANČNÍ MALTOU.
STĚNY DŘÁŽKY KRYSITALIZAČNÍM NÁTĚREM
- 7) SPOJOVACÍ MŮSTEK A HRUBÁ PROFILACE
- 8) JEMNOU PROFILACI SANČNÍ MALTOU

POSTUP PRACÍ PŘI ODSTRANĚNÍ VÝLOŽNÍKŮ KABELŮ A OCEL. PRVKŮ, HÁKŮ

- 1) ODŘEZÁNÍ KONZOL VÝLOŽNÍKŮ (ZÁVĚSNÝCH HÁKŮ)
- 2) ODSTRANĚNÍ ZBYTKU VÝLOŽNÍKŮ DO HL. 50mm (HÁKŮ)
- 3) (PO NAŘÍZNUTÍ BETON VYBOURAT A ODŘEZAT VÝLOŽNÍK-HÁK)
- 4) PROVĚST SPOJOVACÍ MŮSTEK A HRUBOU PROFILACI
- 4) PROVĚST JEMNOU PROFILACI SANAČNÍ MALTOU

POSTUP PRACÍ PŘI LOKÁLNÍM ZATĚSNĚNÍ PRŮSAKŮ

- 1) ODSEKAT VÝLUHY A DEGRADOVANOU OBEZDÍVKU V MÍSTĚ PRŮSAKU
- 2) V MÍSTĚ PRŮSAKU PROVÉST 3 VRTY A RUBOVOU INJEKTÁŽ
- 3) PROVÉST 3 VRTY A TĚSNÍČÍ INJEKTÁŽ
- 4) PROVÉST SPOJOVACÍ MŮSTEK A HRUBOU PROFILACI
- 5) PROVÉST JEMNOU PROFILACI SANAČNÍ MALTOU

POSTUP PRACÍ PŘI SANACI ČELBY NÁRAZIŠTĚ

- 1) ODSTRANIT Z ČELBY OCEL POKRYV A ODREZAT VÝCŇNÁVJACÍ OCEL VÝŠT. SÍŤ
- 2) ODBOURAT HORNINU VÝCŇNÁVJACÍ Z PLOCHÝ ČELBY
- 3) ODBĚDŽIT VÝCŇ ČELBY ODSTŘANOU NA HLUBOKU 0,3 M NA ŠÍŘKU 0,3 M
- 4) DO MÍST NEJČETŠÍHO PRŮSAKU NAVRÁTIT ODDOBNOVACÍ VRTV DN40, DL0,5M,
DO NICH ZATĚSNIT TRUBKY VRT DN32 A FIOKOVAT DO NICH DŘEVĚNÉ TYČE
- 5) STŘIKÁNÍM BETONEM S PŘÍSADEK XYPX MIN. TL. 50MM ZAROVNAT ČELBY
- 6) VÝCŇNÁVJACÍ VÝCŇ VYTVAŘET VÝCŇNÍKEM VÝCŇNÍKEM VÝCŇNÍKEM VÝCŇNÍKEM
- 7) K ČELBĚ ODSOHRNA FIOKOVAT POVOU FIOK VTL. 1MM, VYTOXIMU, S VOTĚSNÝMI
SPOJI, OBOURANÉ CHRÁNĚNÍ SEPARAČNÍ GEOTEXTILU 300G/M²
A FIOKOVAT JI OCELOVÝMI HŘEBY S UMLŮMHOIT, PODLOŽKAMI A S UTEŠNĚNÍM
A OCHRÁNIT JI POZINKOVANÝM DRÁHEM PLETIVEM 220 - 220.
- 8) BOKY FIOK PRŮZŮSNĚ SANAČNÍ MATEŘI, PŘI KRAJÍCH OHNOUT, UTEŠNIT
TRVALE PRÁZDNÝ TMELEM K HORNINĚ, MEZI SEBOU DUKADNE SLEPIT
- 9) ZATĚSNIT MATEŘI OCELOVÝMI HŘEBY
- 10) PŘI PÁTĚ ČELBY PROVĚST DRAŽKY PRO NOP. FOL. HL. MIN. 50, MM, Š=70, MM,
VE SKL. MIN. 3% DO STŘEDHOVÉ ŽLABKU PO KOLEH, DRAŽKY
ZAPRÁVIT VOTĚSNÝMI SANAČNÍ MATEŘI, STĚNY KRISTALYZAČNÍM NÁTEREM
- 11) DRAŽKY ZAKRÝT OCHRANNOU MRŽKOU / PLETIVEM A GEOTEXTILU.
- 12) DO VRTU SKRZ FOLII OSADIT A ZATĚSNIT KOTVIČKY Z KOMPONIZTÍ TYČOVÉ
PRŮMĚR 8 MM, KXSMM PRO KOTVENÍ KOMPONIZTÍ VYTŽÍTNÉ STĚNY ČELBY
- 13) VYTŽÍTNÉ STĚNY ČELBY VYTŽÍTNÉ STĚNY ČELBY VYTŽÍTNÉ STĚNY ČELBY
S 2 KOMPONIZTÍ VYTŽÍTNÍ 500/100-100, KXSMM, 150MM, NÁTEREM PŘES DVĚ ŠIT
- 13) RUBOVÁ A VÝPLŇNÁ INJEKTÁŽ PO OBOUVI FIOK, DVĚMI ŘADAMI VRTU PO
0,4M, ŘADY VÝCŇNÍK 0,2M, VRTY ŠACHOVNICOVITÉ
- 14) TĚSNÍCÍ INJEKTÁŽ PRACOVNÍ SPÁRY NOVÉ ČELBY A ODBĚDŽKY-VRTY PO 0,2M

MATERIAL

BETON - STRÍKANÝ BETON SB 30 (C25/30) XA2 XC4
Z PŘÍRODNÍHO KAMENIVA ZRNITOSTI MAX 8mm
VÝZTUŽ- KOMPOZITNÍ VÝZTUŽ OŠTĚNÍ (ZE SKELNÝCH VLÁKEN
S VINYLESTEROVOU PRYSKYŘICÍ), KRYTÍ BETONEM 30 mm

SANAČNÍ MATERIÁLY

- KRYSTALIZAČNÍ NÁTER - PLOŠNÉ PRÚSAKY
- VÝPLŇOVÁ INJEKTÁŽ - PUR PRYSKYŘICE SE STUPNĚM NAPĚNĚNÍ cca 2-2,5
- TĚSNÍCÍ INJEKTÁŽ - PUR PRYSKYŘICE S NÍZKÝM STUPNĚM NAPĚNĚNÍ A UZAVŘENÝMI PÓRY PO VYTVRZENÍ, PŘÍPADNĚ NÍZKOVISKÓZNÍ METAKRYLÁTOVÝ GEL

POZNÁMKY

PŘED ZAČETÍM PRÁCI BUDE POVRCH OSTĚNÍ, PODLAHY A ODVODNOVACÍ
TRÁNKU OČISTĚN TLAKOVOU VODOU, PRO URČENÍ SKUTEČNÉHO ROZSAHU
PRÁČE MOŽNOSTI BUDDO PO OBVODU PROFILU OSAZENY INJEKČNÍMI HADICÍ,
KTERÉ BUDOU VE SPODNÍ ČÁSTI MONTÁŽNĚ UCHYČENY KE STÁVAJÍCÍMU
PLOŠNĚ UPRAVENÉMU OSTĚNÍ NÁRÁŽETI (ODBOČKY PK K MENDLOVU NÁM.).
MATERIÁLY URČENÉ PRO SANAČNÍ PRÁCE BUDOU SPECIFIKOVÁNY
V TECHNOLOGICKÉM PŘEDPISU ZHOTOVITELÉ A ODSOUHLASENY PROJEKTAN

